

AN SYSTEM 4 INOX-INOX

Elemento lineare
1000 mm
con fascetta

gsv 06



CODICE	€ pz.	CODICE 6/10	€ pz.	Ø	
K2501350	340,11	K3201350	419,50	350	
K2501400	402,91	K3201400	465,72	400	
K2501450	438,46	K3201450	503,64	450	
K2501500	476,39	K3201500	539,19	500	
K2501550	535,64	K3201550	603,18	550	
K2501600	584,22	K3201600	689,69	600	
		K3201650	783,30	650	
		K3201700	822,41	700	
		K3201750	862,70	750	
		K3201800	958,69	800	

Elemento lineare
500 mm con
fascetta

gsv 06



CODICE	€ pz.	CODICE 6/10	€ pz.	Ø	
K2502350	244,11	K3202350	280,85	350	
K2502400	286,78	K3202400	330,62	400	
K2502450	298,63	K3202450	346,03	450	
K2502500	323,52	K3202500	355,51	500	
K2502550	378,02	K3202550	453,86	550	
K2502600	411,20	K3202600	504,82	600	
		K3202650	572,37	650	
		K3202700	600,81	700	
		K3202750	630,44	750	
		K3202800	700,35	800	

Elemento lineare
250 mm con
fascetta

gsv 06



CODICE	€ pz.	CODICE 6/10	€ pz.	Ø	
K2503350	171,72	K3203350	226,46	350	
K2503400	215,26	K3203400	273,74	400	
K2503450	245,12	K3203450	298,62	450	
K2503500	268,77	K3203500	327,24	500	
K2503550	304,86	K3203550	365,82	550	
K2503600	352,13	K3203600	429,28	600	
		K3203650	489,01	650	
		K3203700	511,39	700	
		K3203750	537,54	750	
		K3203800	597,26	800	

Elemento
telescopico
275/425 mm
con fascetta

gsv 06



CODICE	€ pz.	CODICE 6/10	€ pz.	Ø	
K2509350	328,63	K3209350	630,85	350	
K2509400	409,61	K3209400	722,94	400	
K2509450	429,84	K3209450	746,57	450	
K2509500	452,47	K3209500	781,41	500	
K2509550	477,47	K3209550	781,41	550	
K2509600	535,82	K3209600	989,21	600	
		K3209650	1.122,35	650	
		K3209700	1.178,33	700	
		K3209750	1.239,30	750	
		K3209800	1.376,17	800	

Elemento
prelievo fumi
monoforo
con fascetta

gsv 06



CODICE	€ pz.	CODICE 6/10	€ pz.	Ø	
K2595350	a richiesta	K3295350	339,70	350	
K2595400	a richiesta	K3295400	423,06	400	
K2595450	a richiesta	K3295450	460,38	450	
K2595500	a richiesta	K3295500	503,93	500	
K2595550	a richiesta	K3295550	523,85	550	
K2595600	a richiesta	K3295600	546,23	600	
		K3295650	596,01	650	
		K3295700	649,52	700	
		K3295750	707,99	750	
		K3295800	771,46	800	

Elemento prelievo
fumi con piastra
con fascetta

gsv 06



CODICE	€ pz.	CODICE 6/10	€ pz.	Ø	
K2598350	a richiesta	K3298350	a richiesta	350	
K2598400	a richiesta	K3298400	a richiesta	400	
K2598450	a richiesta	K3298450	a richiesta	450	
K2598500	a richiesta	K3298500	a richiesta	500	
K2598550	a richiesta	K3298550	a richiesta	550	
K2598600	a richiesta	K3298600	a richiesta	600	
		K3298650	a richiesta	650	
		K3298700	a richiesta	700	
		K3298750	a richiesta	750	
		K3298800	a richiesta	800	

SISTEMA DOPPIAPARETE PREICOBENTATO

Elemento ispezione
con tappo con fascetta

gsv 06



TENUTA N1

CODICE	€ pz.	CODICE 6/10	€ pz.	Ø	
K2575350B	926,24	K3275350B	non disponibile	350	
K2575400B	971,67	K3275400B	non disponibile	400	
K2575450B	998,21	K3275450B	non disponibile	450	
K2575500B	1.058,93	K3275500B	non disponibile	500	
K2575550B	1.081,87	K3275550B	non disponibile	550	
K2575600B	1.116,07	K3275600B	non disponibile	600	
		K3275650B	non disponibile	650	
		K3275700B	non disponibile	700	
		K3275750B	non disponibile	750	
		K3275800B	non disponibile	800	

Elemento di ispezione
con tappo 200 Pa
con fascetta

gsv 06



TENUTA P1

CODICE	€ pz.	CODICE 6/10	€ pz.	Ø	
K2575350	791,65	K3275350	770,21	350	
K2575400	830,49	K3275400	859,79	400	
K2575450	853,17	K3275450	917,04	450	
K2575500	905,07	K3275500	984,23	500	
K2575550	924,68	K3275550	1.045,19	550	
K2575600	953,90	K3275600	1.076,30	600	
		K3275650	1.236,82	650	
		K3275700	1.299,03	700	
		K3275750	1.362,49	750	
		K3275800	1.518,85	800	

Elemento di ispezione
con tappo 5000 Pa
con fascetta

gsv 06



TENUTA H1

CODICE	€ pz.	CODICE 6/10	€ pz.	Ø	
K2575350A	847,30	K3275350A	783,31	350	
K2575400A	902,99	K3275400A	976,47	400	
K2575450A	945,65	K3275450A	1.060,61	450	
K2575500A	989,50	K3275500A	1.252,58	500	
K2575550A	1.068,90	K3275550A	1.335,53	550	
K2575600A	1.126,97	K3275600A	1.676,82	600	
		K3275650A	1.823,77	650	
		K3275700A	1.915,01	700	
		K3275750A	1.939,90	750	
		K3275800A	2.583,37	800	

Raccordo a T 87°
con fascetta

gsv 06



CODICE	€ pz.	CODICE 6/10	€ pz.	Ø	
K2520350	510,75	K3220350	626,88	350	
K2520400	638,74	K3220400	780,94	400	
K2520450	724,05	K3220450	884,04	450	
K2520500	854,41	K3220500	1.044,02	500	
K2520550	930,25	K3220550	1.112,75	550	
K2520600	1.142,37	K3220600	1.397,15	600	
		K3220650	1.585,57	650	
		K3220700	1.664,96	700	
		K3220750	1.747,92	750	
		K3220800	1.939,90	800	

Raccordo a T 90°
derivazione 80 mm
con fascetta

gsv 06



CODICE	€ pz.	CODICE 6/10	€ pz.	Ø	
K2522350	a richiesta	K3222350	a richiesta	350	
K2522400	a richiesta	K3222400	a richiesta	400	
K2522450	a richiesta	K3222450	a richiesta	450	
K2522500	a richiesta	K3222500	a richiesta	500	
K2522550	a richiesta	K3222550	a richiesta	550	
K2522600	a richiesta	K3222600	a richiesta	600	
		K3222650	a richiesta	650	
		K3222700	a richiesta	700	
		K3222750	a richiesta	750	
		K3222800	a richiesta	800	

Raccordo a T 135°
con fascetta

gsv 06



CODICE	€ pz.	CODICE 6/10	€ pz.	Ø	
K2521350	732,34	K3221350	895,88	350	
K2521400	916,03	K3221400	1.119,86	400	
K2521450	1.179,11	K3221450	1.441,00	450	
K2521500	1.218,21	K3221500	1.488,40	500	
K2521550	2.074,99	K3221550	2.022,85	550	
K2521600	2.192,31	K3221600	2.163,86	600	
		K3221650	2.454,20	650	
		K3221700	2.577,45	700	
		K3221750	2.706,61	750	
		K3221800	3.002,86	800	



PER K50: K32 +25%

A RICHIESTA DISPONIBILE FINO A DN 900
E COIBENTAZIONI SP. 25 - 32 - 50 - 100 mm



AN SYSTEM 4 INOX-INOX

Gomito a 90° con fascetta

GSV 06



CODICE	€ pz.	CODICE 6/10	€ pz.	Ø	
K2516350	291,52	K3216350	411,20	350	
K2516400	non disponibile	K3216400	a richiesta	400	
K2516450	non disponibile	K3216450	a richiesta	450	
K2516500	non disponibile	K3216500	a richiesta	500	
K2516550	non disponibile	K3216550	a richiesta	550	
K2516600	non disponibile	K3216600	a richiesta	600	
		K3216650	a richiesta	650	
		K3216700	a richiesta	700	
		K3216750	a richiesta	750	
		K3216800	a richiesta	800	

Gomito a 87° con fascetta

GSV 06



CODICE	€ pz.	CODICE 6/10	€ pz.	Ø	
K2515350	291,52	K3215350	411,20	350	
K2515400	non disponibile	K3215400	a richiesta	400	
K2515450	non disponibile	K3215450	a richiesta	450	
K2515500	non disponibile	K3215500	a richiesta	500	
K2515550	non disponibile	K3215550	a richiesta	550	
K2515600	non disponibile	K3215600	a richiesta	600	
		K3215650	a richiesta	650	
		K3215700	a richiesta	700	
		K3215750	a richiesta	750	
		K3215800	a richiesta	800	

Gomito a 45° con fascetta

GSV 06



CODICE	€ pz.	CODICE 6/10	€ pz.	Ø	
K2517350	234,63	K3217350	285,59	350	
K2517400	290,34	K3217400	359,07	400	
K2517450	424,24	K3217450	516,67	450	
K2517500	474,01	K3217500	577,11	500	
K2517550	662,43	K3217550	795,15	550	
K2517600	783,30	K3217600	956,32	600	
		K3217650	1.085,49	650	
		K3217700	1.141,18	700	
		K3217750	1.198,06	750	
		K3217800	1.329,60	800	

Gomito a 30° con fascetta

GSV 06



CODICE	€ pz.	CODICE 6/10	€ pz.	Ø	
K2519350	234,63	K3219350	285,59	350	
K2519400	290,34	K3219400	359,07	400	
K2519450	424,24	K3219450	516,67	450	
K2519500	474,01	K3219500	577,11	500	
K2519550	662,43	K3219550	795,15	550	
K2519600	783,30	K3219600	956,32	600	
		K3219650	1.085,49	650	
		K3219700	1.141,18	700	
		K3219750	1.198,06	750	
		K3219800	1.329,60	800	

Gomito a 15° con fascetta

GSV 06



CODICE	€ pz.	CODICE 6/10	€ pz.	Ø	
K2518350	234,63	K3218350	285,59	350	
K2518400	290,34	K3218400	359,07	400	
K2518450	424,24	K3218450	516,67	450	
K2518500	474,01	K3218500	577,11	500	
K2518550	662,43	K3218550	795,15	550	
K2518600	783,30	K3218600	956,32	600	
		K3218650	1.085,49	650	
		K3218700	1.141,18	700	
		K3218750	1.198,06	750	
		K3218800	1.329,60	800	

Terminale controventato con fascetta

GSV 06



CODICE	€ pz.	CODICE 6/10	€ pz.	Ø	
K2536350	non disponibile	K3236350	a richiesta	350	
K2536400	non disponibile	K3236400	a richiesta	400	
K2536450	non disponibile	K3236450	a richiesta	450	
K2536500	non disponibile	K3236500	a richiesta	500	
K2536550	non disponibile	K3236550	a richiesta	550	
K2536600	non disponibile	K3236600	a richiesta	600	
		K3236650	a richiesta	650	
		K3236700	a richiesta	700	
		K3236750	a richiesta	750	
		K3236800	a richiesta	800	

Terminale parapigioggia per cono terminale

GSV 06



SISTEMA DOPPIAPARETE PREICOBENTATO

CODICE	€ pz.	CODICE 6/10	€ pz.	Ø	
K2537350	209,75	K3237350	257,16	350	
K2537400	261,89	K3237400	321,14	400	
K2537450	non disponibile	K3237450	a richiesta	450	
K2537500	non disponibile	K3237500	a richiesta	500	
K2537550	non disponibile	K3237550	a richiesta	550	
K2537600	non disponibile	K3237600	a richiesta	600	
		K3237650	a richiesta	650	
		K3237700	a richiesta	700	
		K3237750	a richiesta	750	
		K3237800	a richiesta	800	

Cono terminale con fascetta

GSV 06



CODICE	€ pz.	CODICE 6/10	€ pz.	Ø	
K2538350	151,68	K3238350	187,24	350	
K2538400	187,24	K3238400	237,01	400	
K2538450	205,01	K3238450	264,26	450	
K2538500	222,79	K3238500	283,23	500	
K2538550	235,82	K3238550	296,26	550	
K2538600	242,93	K3238600	278,48	600	
		K3238650	341,29	650	
		K3238700	357,88	700	
		K3238750	378,02	750	
		K3238800	423,06	800	

Tappo con maniglia con fascetta

GSV 06



CODICE	€ pz.	CODICE 6/10	€ pz.	Ø	
K2525350	123,24	K3225350	130,36	350	
K2525400	145,76	K3225400	154,06	400	
K2525450	296,26	K3225450	180,13	450	
K2525500	321,14	K3225500	225,15	500	
K2525550	342,48	K3225550	270,19	550	
K2525600	366,18	K3225600	282,04	600	
		K3225650	314,03	650	
		K3225700	338,92	700	
		K3225750	362,62	750	
		K3225800	387,50	800	

Tappo con drenaggio con fascetta

GSV 06



CODICE	€ pz.	CODICE 6/10	€ pz.	Ø	
K2529350	167,09	K3229350	177,75	350	
K2529400	212,12	K3229400	223,98	400	
K2529450	333,00	K3229450	244,11	450	
K2529500	359,07	K3229500	265,45	500	
K2529550	383,95	K3229550	284,40	550	
K2529600	408,84	K3229600	315,22	600	
		K3229650	351,95	650	
		K3229700	379,21	700	
		K3229750	406,47	750	
		K3229800	432,54	800	

Coppia spalle supporto a muro

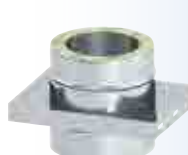
GSV 06



CODICE	€ pz.	CODICE 6/10	€ pz.	Ø	
K25823502	227,03	K32823502	131,93	350	
K25824002	272,60	K32824002	163,93	400	
K25824502	326,71	K32824502	178,54	450	
K25825002	391,81	K32825002	195,13	500	
K25825502	470,33	K32825502	224,36	550	
K25826002	564,31	K32826002	249,25	600	
		K32826502	282,83	650	
		K32827002	296,66	700	
		K32827502	311,66	750	
		K32828002	346,43	800	

Piastra intermedia supporto a muro con fascetta

GSV 06



CODICE	€ pz.	CODICE 6/10	€ pz.	Ø	
K25823501	262,84	K32823501	263,87	350	
K25824001	297,82	K32824001	327,86	400	
K25824501	385,71	K32824501	357,09	450	
K25825001	412,97	K32825001	390,27	500	
K25825501	485,79	K32825501	448,73	550	
K25826001	558,21	K32826001	498,51	600	
		K32826501	565,66	650	
		K32827001	593,30	700	
		K32827501	623,33	750	
		K32828001	692,84	800	

AN SYSTEM 4 INOX-INOX

Piastra ancoraggio con drenaggio con fascetta

gsv 06



CODICE	€ pz.	CODICE 6/10	€ pz.	Ø	
K2591350	287,96	K3291350	290,25	350	
K2591400	351,95	K3291400	360,65	400	
K2591450	383,95	K3291450	392,81	450	
K2591500	417,13	K3291500	429,30	500	
K2591550	492,98	K3291550	493,61	550	
K2591600	534,45	K3291600	548,36	600	
		K3291650	622,22	650	
		K3291700	652,64	700	
		K3291750	685,67	750	
		K3291800	762,13	800	

Adattatore mono (M) - doppia parete (F) con fascetta

gsv 06



CODICE	€ pz.	CODICE 6/10	€ pz.	Ø	
K2568350350	110,21	K3268350350	138,65	350	
K2568400400	137,47	K3268400400	171,83	400	
K2568450450	149,31	K3268450450	186,05	450	
K2568500500	163,54	K3268500500	203,83	500	
K2568550550	202,64	K3268550550	248,86	550	
K2568600600	208,56	K3268600600	261,89	600	
		K3268650650	297,44	650	
		K3268700700	312,85	700	
		K3268750750	328,25	750	
		K3268800800	363,80	800	

Adattatore doppia (M) - mono parete (F) con fascetta

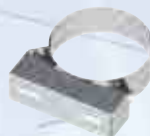
gsv 06



CODICE	€ pz.	CODICE 6/10	€ pz.	Ø	
K2578350	110,21	K3278350	138,65	350	
K2578400	137,47	K3278400	171,83	400	
K2578450	149,31	K3278450	186,05	450	
K2578500	163,54	K3278500	203,83	500	
K2578550	202,64	K3278550	248,86	550	
K2578600	208,56	K3278600	261,89	600	
		K3278650	297,44	650	
		K3278700	312,85	700	
		K3278750	328,25	750	
		K3278800	363,80	800	

Fascetta/collare a muro regolabile 50 - 80 mm

gsv 04



CODICE	€ pz.	CODICE 6/10	€ pz.	Ø	
M094400	89,65	I3294350	59,25	350	
M094450	97,52	I3294400	72,28	400	
M094500	101,15	I3294450	a richiesta	450	
M094550	104,73	I3294500	a richiesta	500	
M094600	109,01	I3294550	a richiesta	550	
M094650	115,58	I3294600	a richiesta	600	
		I3294650	a richiesta	650	
		I3294700	a richiesta	700	
		I3294750	a richiesta	750	
		I3294800	a richiesta	800	

Coppia prolunghe per fascetta a muro

gsv 04



H = 40 mm

H = 100 mm da DN 400

CODICE	€ COPPIA	LUNGH.	
M0930001	40,87	230 mm	✓
M0930002	50,88	480 mm	✓
M0930001A	91,85	230 mm	✓
M0930002A	115,10	480 mm	✓

SISTEMA DOPPIAPARETE PREICOBENTATO

Fascetta per cavi tiranti



H = 30 mm

CODICE	€ pz.	CODICE 6/10	€ pz.	Ø	
M090400	89,65	I3290350	28,44	350	
M094450	97,52	I3290400	40,29	400	
M090500	101,15	I3290450	52,14	450	
M090550	104,73	I3290500	66,36	500	
M090600	109,01	I3290550	73,47	550	
M090650	115,58	I3290600	81,76	600	
		I3290650	107,84	650	
		I3290700	125,61	700	
		I3290750	136,28	750	
		I3290800	142,20	800	

gsv 04

gsv 06

Faldale regolabile 5°/30° inox



CODICE	€ pz.	CODICE 6/10	€ pz.	Ø	
M051400	181,64	I3251350	201,45	350	
M051450	214,83	I3251400	248,86	400	
M051500	243,54	I3251450	315,22	450	
M051550	265,03	I3251500	336,55	500	
M051600	286,48	I3251550	421,87	550	
M051650	503,79	I3251600	490,60	600	
		I3251650	523,78	650	
		I3251700	577,10	700	
		I3251750	628,07	750	
		I3251800	665,98	800	

gsv 04

gsv 06

Faldale piatto inox



CODICE	€ pz.	CODICE 6/10	€ pz.	Ø	
M053400	181,64	I3253350	254,78	350	
M053450	214,83	I3253400	276,11	400	
M053500	243,54	I3253450	315,22	450	
M053550	265,03	I3253500	348,40	500	
M053600	286,48	I3253550	392,25	550	
M053650	503,79	I3253600	440,83	600	
		I3253650	510,75	650	
		I3253700	538,00	700	
		I3253750	567,63	750	
		I3253800	594,89	800	

gsv 04

gsv 06

Faldale regolabile 5°/30° inox con base in piombo

gsv 04



CODICE	€ pz.		Ø	
M051400P	323,72		350	
M051450P	a richiesta		400	
M051500P	a richiesta		450	
M051550P	a richiesta		500	
M051600P	a richiesta		550	
M051650P	a richiesta		600	

Scossalina standard



CODICE	€ pz.	CODICE 6/10	€ pz.	Ø	
M056400	97,34	I3256350	69,92	350	
M094450	107,18	I3256400	95,99	400	
M056500	120,31	I3256450	125,61	450	
M056550	134,54	I3256500	133,91	500	
M056600	147,67	I3256550	149,31	550	
M056650	197,51	I3256600	170,65	600	
		I3256650	182,49	650	
		I3256700	207,39	700	
		I3256750	228,71	750	
		I3256800	240,57	800	

gsv 04

gsv 06